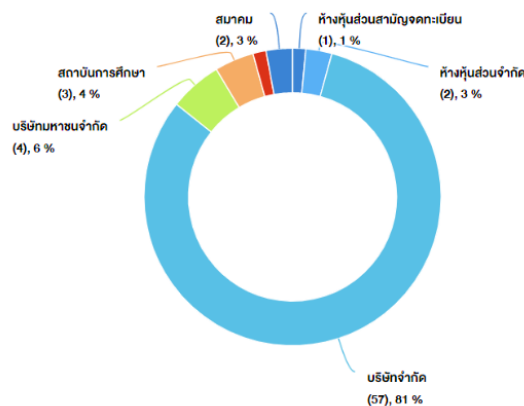


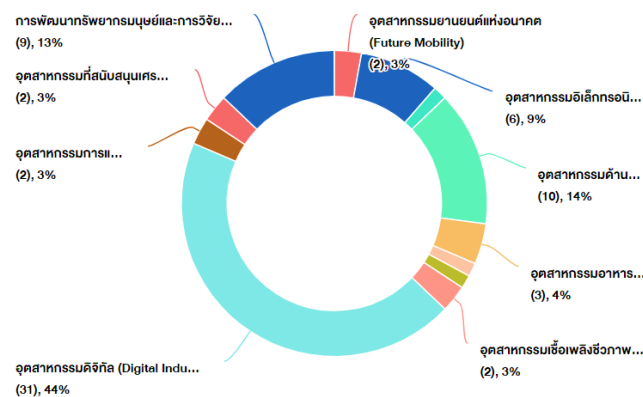
**สถิติการให้บริการ ระบบสารสนเทศรองรับการบริหารจัดการแพลตฟอร์ม STEM Plus
สำนักงานสภานโยบายการอุดมศึกษา วิทยาศาสตร์ วิจัยและนวัตกรรมแห่งชาติ ประจำปี 2566 (รอบ 6 เดือน)**

สำนักงานสภานโยบายการอุดมศึกษา วิทยาศาสตร์ วิจัยและนวัตกรรมแห่งชาติ (สอวช.) ได้มีโครงการร่วมกับสำนักงานปลัดกระทรวงการอุดมศึกษาฯ ในการให้บริการร่วมโครงการ STEM Plus (เปิดให้บริการตั้งแต่วันที่ 10 มกราคม 2565) สอวช. ได้สำรวจสถิติภาพรวมการให้บริการผ่านระบบสารสนเทศรองรับการบริหารจัดการแพลตฟอร์ม STEM Plus ซึ่งเป็นระบบที่ประมวลผลแบบ real time ระหว่างวันที่ 1 ตุลาคม 2565 – 31 มีนาคม 2566 (รอบ 6 เดือน ข้อมูล ณ วันที่ 3 มีนาคม 2566) โดยมี **สมาชิก** จำนวน 218 ราย **ผู้ใช้บริการ** จำนวน 229 ราย **การใช้บริการ** จำนวน 2,005 ครั้ง

ข้อมูลภาพรวม	สถิติการให้บริการ						รวม	หน่วยนับ (จำนวน)
	ต.ค. 65	พ.ย. 65	ธ.ค. 65	ม.ค. 66	ก.พ. 66	มี.ค. 66		
สมาชิก	40	53	55	34	21	15	218	ราย
ผู้ใช้บริการ (รายเดิม/รายใหม่)	32	49	45	51	34	18	229	ราย
การใช้บริการ	170	655	296	327	311	246	2,005	ครั้ง



ข้อมูลสถานประกอบการ แยกตามหมายเลขผู้เสียหาย

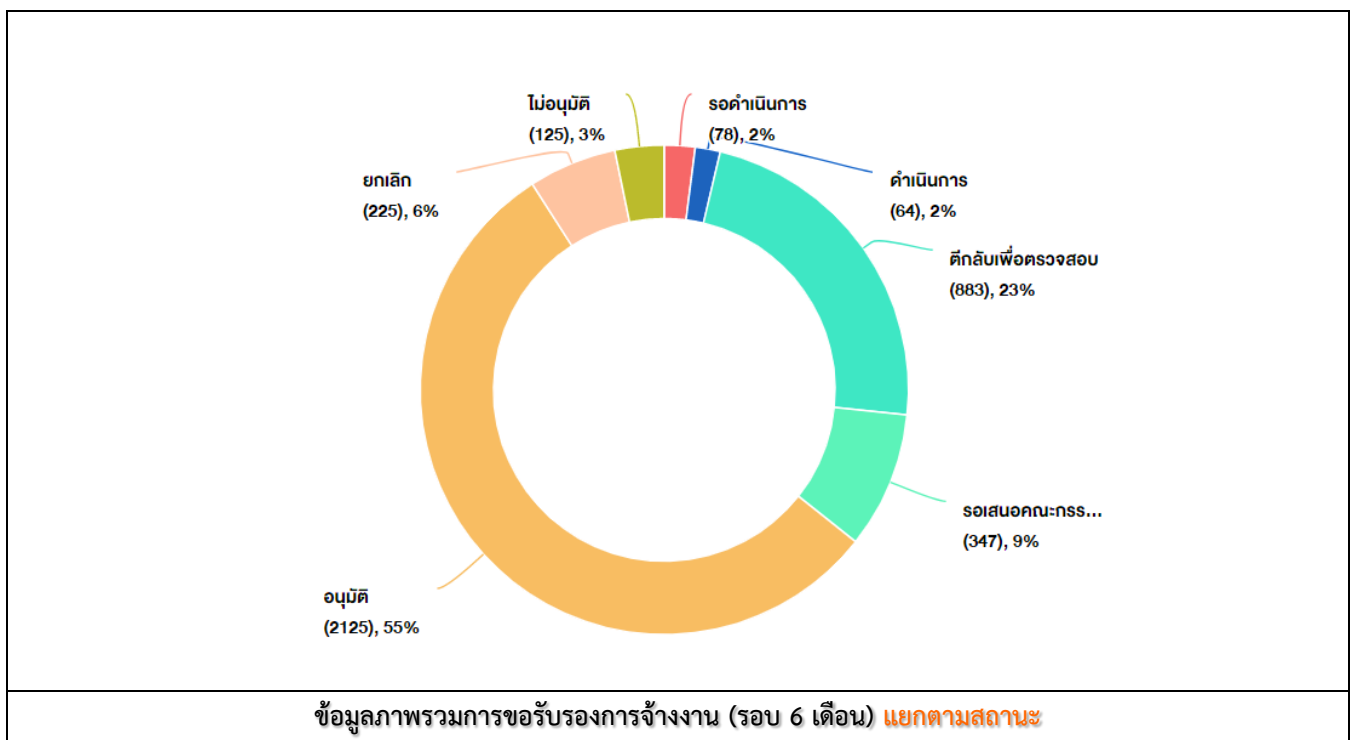


ข้อมูลสถานประกอบการ แยกตามอุตสาหกรรมเป้าหมาย

ทั้งนี้ สอวช. ได้เก็บข้อมูลสถิติจำแนกออกเป็นตามลักษณะการให้บริการ ดังนี้ 1) **ขอรับรองการจ้างงาน** (1.1) สถานประกอบการที่ขึ้นทะเบียนการจ้างงานทักษะสูง (1.2) ลูกจ้างที่ขึ้นทะเบียนการจ้างงานทักษะสูง 2) **ขอรับรองหลักสูตรฝึกอบรม** (2.1) หน่วยงาน/องค์กรที่ขอรับรองหลักสูตรฝึกอบรม (2.2) ข้อมูลการขอรับรองหลักสูตรฝึกอบรม 3) **แจ้งความประสงค์ความต้องการกำลังคน** ตำแหน่งงานทั้งหมด 4) **ฝากประวัติเพื่อเข้าร่วมโครงการ/สมัครงาน** ผู้เข้าร่วมโครงการ/สมัครงาน

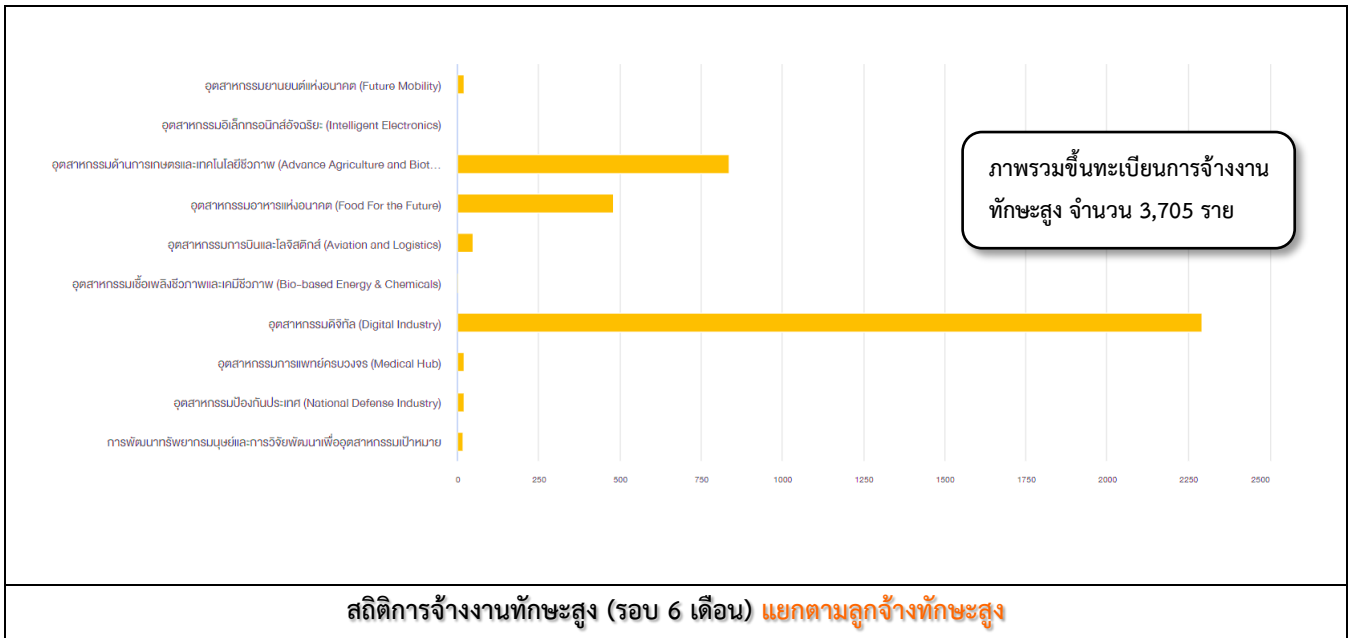
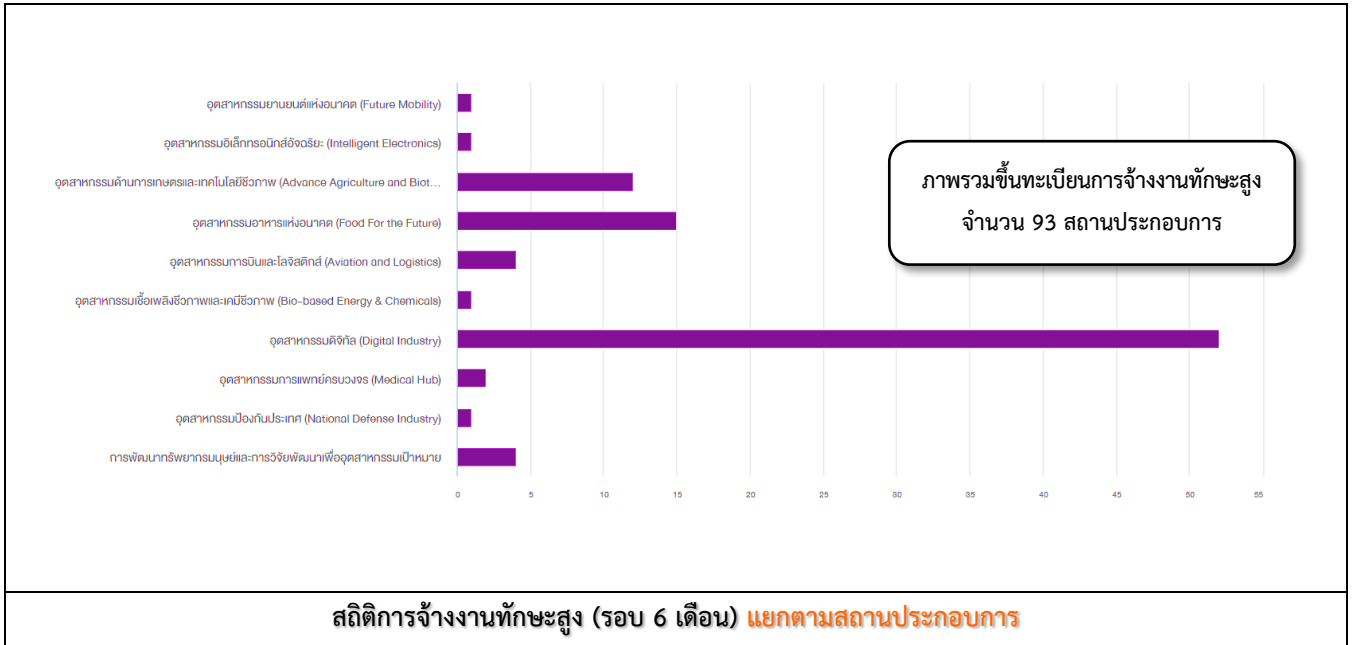
1) **ด้านการขอรับรองการจ้างงาน** สถิติการให้บริการรายเดือน ตั้งแต่ เดือนตุลาคม 2565 - มีนาคม 2566 จำแนกออกเป็นการดำเนินงาน ดังนี้

ผลการดำเนินการ	สถิติการให้บริการ						รวม (รายการ)
	ต.ค. 65	พ.ย. 65	ธ.ค. 65	ม.ค. 66	ก.พ. 66	มี.ค. 66	
อนุมัติ	254	1,139	319	368	36	11	2,127
ไม่อนุมัติ	2	3	1	26	15	79	126
ดำเนินการ	-	2	-	-	36	26	64
รอดำเนินการ	-	-	-	-	19	59	78
ตีกลับเพื่อตรวจสอบ	4	292	160	211	171	48	886
รอเสนอคณะกรรมการ	-	33	2	63	135	114	347
ยกเลิก	-	104	59	29	41	-	233



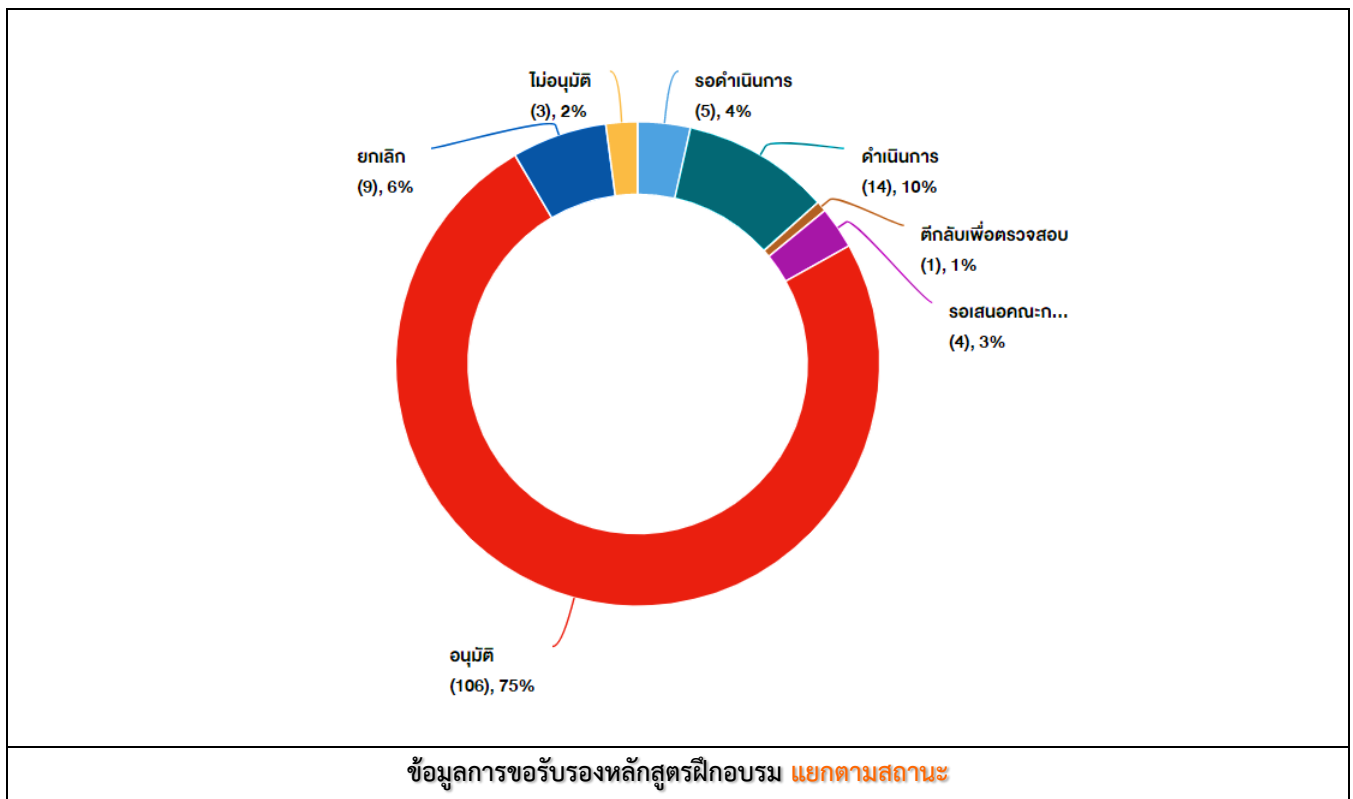
สถิติการให้บริการขอรับรองการจ้างงาน ที่ได้ดำเนินการอนุมัติ

1.1 สถานประกอบการที่ ขึ้นทะเบียนการจ้างงานทักษะสูง	จำนวน	93	สถานประกอบการ
1.2 ลูกจ้างที่ขึ้นทะเบียนการจ้างงานทักษะสูง	จำนวน	3705	ราย



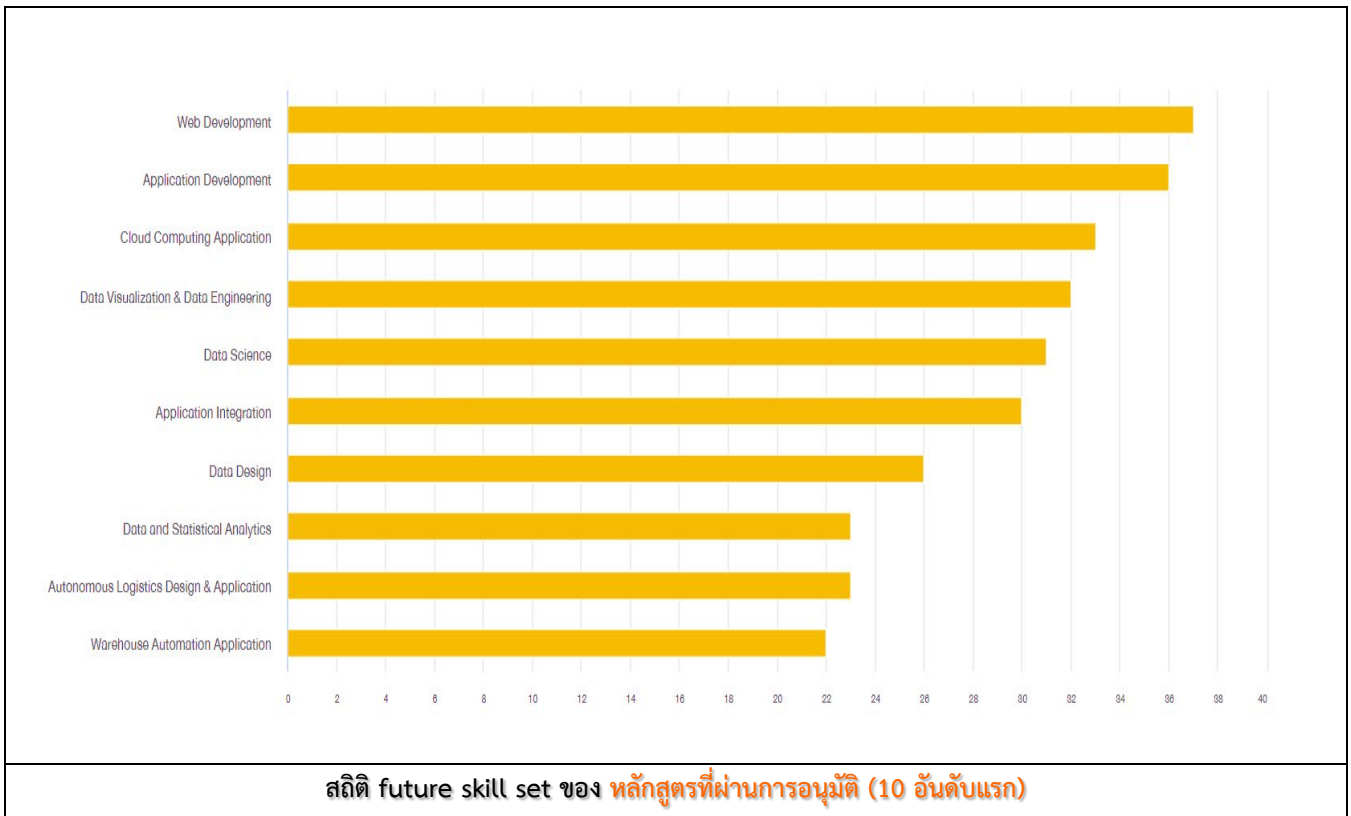
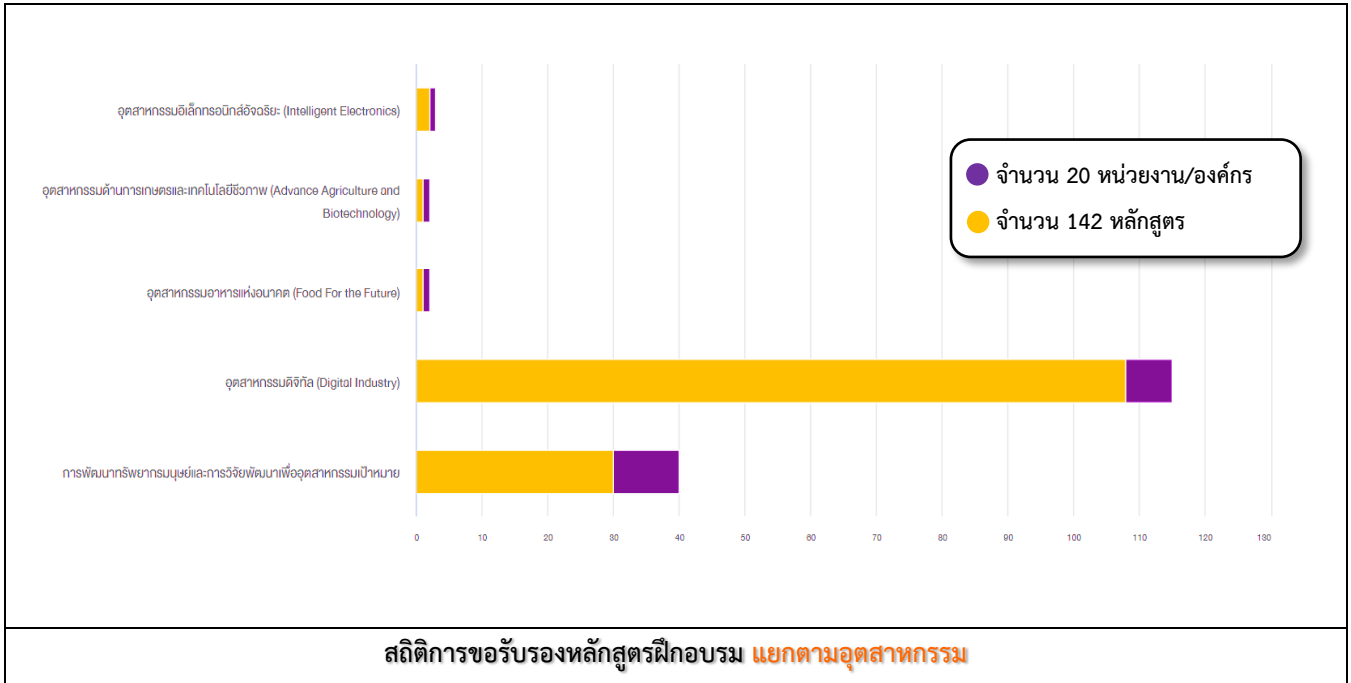
2) ด้านการขอรับรองหลักสูตร สถิติการให้บริการรายเดือน ตั้งแต่ เดือนตุลาคม 2565 - มีนาคม 2566 จำแนกออกเป็นกรณีดำเนินงาน ดังนี้

ผลการดำเนินการ	สถิติการให้บริการ						รวม (รายการ)
	ต.ค. 65	พ.ย. 65	ธ.ค. 65	ม.ค. 66	ก.พ. 66	มี.ค. 66	
อนุมัติ	2	12	78	8	6	-	106
ไม่อนุมัติ	-	-	3	-	-	-	3
ดำเนินการ	-	-	7	-	2	5	14
รอดำเนินการ	-	-	2	-	-	3	5
ตีกลับเพื่อตรวจสอบ	-	1	-	-	-	-	1
รอเสนอคณะกรรมการ	-	-	-	-	4	-	4
ยกเลิก	8	1	-	-	-	-	9



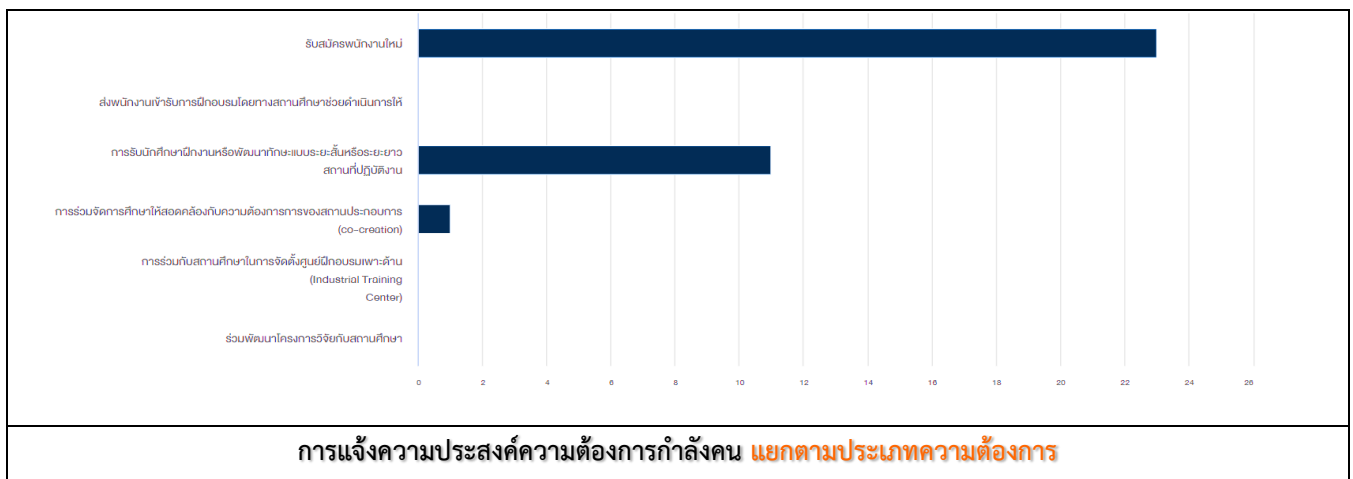
สถิติการขอรับรองหลักสูตรการฝึกอบรม ที่ได้ดำเนินการอนุมัติทั้งหมด

2.1 หน่วยงาน/องค์กร ที่ขอรับรองหลักสูตรฝึกอบรม	จำนวน	20	หน่วยงาน/องค์กร
2.2 ข้อมูลการขอรับรองหลักสูตรฝึกอบรม	จำนวน	142	หลักสูตร



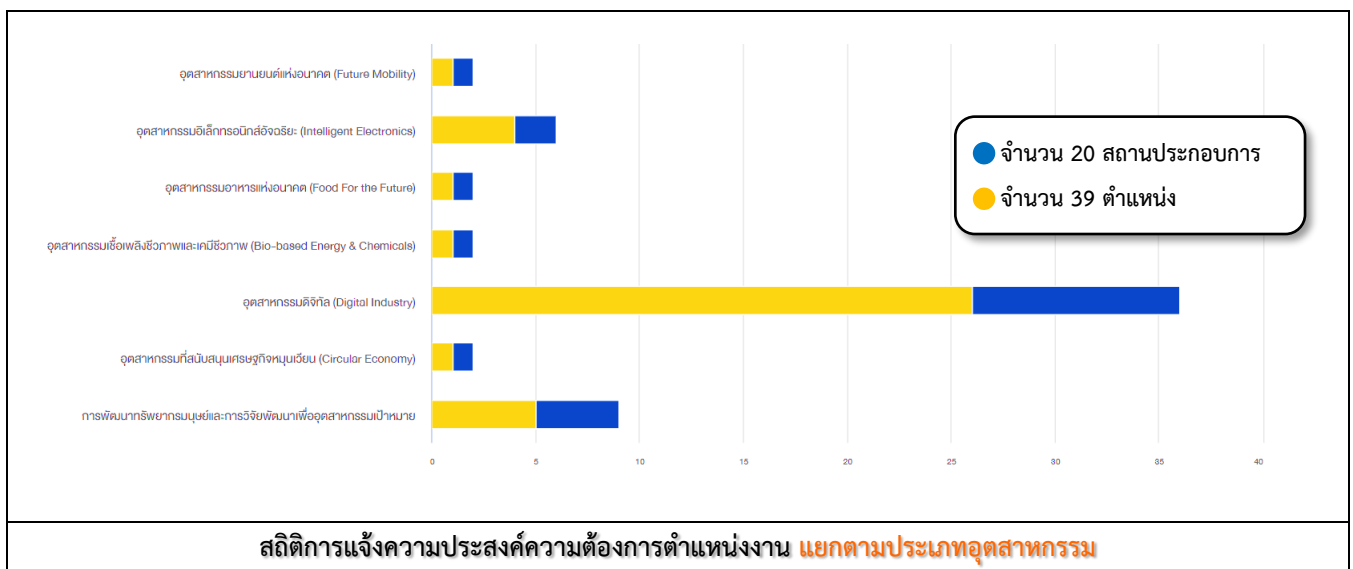
3) ด้านการแจ้งความประสงค์ความต้องการกำลังคน สถิติการให้บริการรายเดือน ตั้งแต่ เดือนตุลาคม 2565 - มีนาคม 2566 จำแนกออกเป็นการดำเนินงาน ดังนี้

ประเภทความต้องการ (กำลังคน)	สถิติการให้บริการ						รวม (รายการ)
	ต.ค. 65	พ.ย. 65	ธ.ค. 65	ม.ค. 66	ก.พ. 66	มี.ค. 66	
รับสมัครพนักงานใหม่	8	13	-	-	1	1	23
ส่งพนักงานเข้ารับการฝึกอบรม โดยสถานศึกษาช่วยดำเนินการให้	-	-	-	-	-	-	0
รับนักศึกษาฝึกงาน/พัฒนาทักษะ (ระยะสั้น/ระยะยาว)	5	5	-	-	1	-	11
การร่วมจัดการศึกษาให้สอดคล้องความต้องการของสถานประกอบการ	-	-	-	-	1	-	1
การร่วมกับสถานศึกษาจัดตั้งศูนย์อบรมเฉพาะด้าน	-	-	-	-	-	-	0
ร่วมพัฒนาโครงการวิจัยกับสถานศึกษา	-	-	-	-	-	-	0



สถิติการแจ้งความประสงค์ความต้องการกำลังคน

สถานประกอบการที่ตั้งต้องการกำลังคน	จำนวน	20	สถานประกอบการ
ตำแหน่งงานการจ้าง	จำนวน	39	ตำแหน่ง



4) ด้านการฝากประวัติเพื่อเข้าร่วมโครงการ/สมัครงาน สถิติการให้บริการรายเดือน ตั้งแต่ เดือนตุลาคม 2565 - มีนาคม 2566 จำแนกออกเป็นการดำเนินงาน ดังนี้

ประเภทความต้องการ (ระดับการศึกษา)	สถิติการให้บริการ						รวมรายการ
	ต.ค. 65	พ.ย. 65	ธ.ค. 65	ม.ค. 66	ก.พ. 66	มี.ค. 66	
สูงกว่าปริญญาตรี	-	-	-	-	-	-	0
ปริญญาตรี	1	-	1	-	-	-	2
ปวส.	-	-	-	-	-	-	0
ต่ำกว่า ปวส.	-	-	-	-	-	-	0

สถิติการฝากประวัติเพื่อเข้าร่วมโครงการ/สมัครงาน

ผู้เข้าร่วมโครงการ/สมัครงาน

จำนวน

2

ราย

